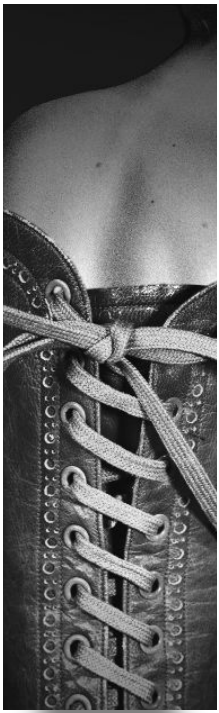


P R O F I L

d e s

C A N D I D A T U R E S



Aux qualités de recherche stylistique et graphique des concurrents viennent s'ajouter les connaissances indispensables à la réalisation d'une chaussure, esthétique et rationnelle.

Le prototype proposé tiendra compte des contraintes techniques relatives à la fabrication en série.

Dans la pure tradition des chausseurs Romains, le modèle doit satisfaire aux exigences d'une clientèle très sollicitée, sensible aux finitions soignées et aux variations de la mode, sans ostentation, mais avec à propos.

Peuvent postuler les étudiants des établissements européens en cours de scolarité ou dont la formation est achevée depuis moins d'un an, mais qui ne disposent pas d'un emploi rémunéré à plein temps.

La limite d'âge est portée à 25 ans.

Les candidatures qui ne relèvent pas de ces critères feront l'objet d'une étude particulière et éventuellement d'une dérogation.