

Le cahier des charges est à consulter avec soin car il donne les indications nécessaires à la réalisation du projet et vous permet d'approfondir le thème du concours.



## CONTRAINTES TECHNIQUES :

- *une chaussure ergonomique et réalisable,*
- *ouverte ou fermée à porter en ville ou pour les loisirs,*
- *sans distinction de saison (été ou hiver ),*
- *talon : hauteur et design en rapport avec le dossier joint,*
- *matériaux retenus: le cuir et les matériaux contemporains dans toutes leurs déclinaisons,*
- *indiquer dans la fiche technique les caractéristiques de la semelle et de la doublure.*

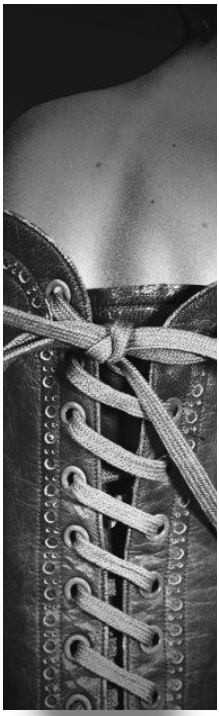
## I LE DESSIN :

- support : papier blanc format A4,
- à main levée uniquement (les créations réalisées à l'aide de matériel informatique ne sont pas admises),
- couleur : toute technique (gouache, encre, pastel, feutre...)
- indiquer au dos : nom, prénom, adresse et N° de téléphone,
- remplir soigneusement la fiche de renseignements techniques, la joindre impérativement à votre envoi (conserver un double),
- les dessins sélectionnés pour le concours ou l'exposition ne seront pas retournés aux créateurs après le 1er jury (avril 2004), en conserver une photocopie couleur (pour la fabrication du prototype),

**Conseil :**

***protéger le dessin pour qu'il ne souffre pas dans l'acheminement postal.***

## II LE PIED :



- cuir, matériaux contemporains...
- concrétisation exacte du dessin dans sa forme et sa couleur,
- les caractéristiques énoncées dans la fiche technique seront respectées,
- les finitions soignées (intérieur et extérieur).
  
- Réalisation : il est conseillé que le créateur réalise lui-même le prototype, toutefois le travail pourra être réalisé en binôme avec un autre élève.
- Ne pas oublier de le signaler dans la fiche de candidature.
- En cas de succès le prix sera partagé équitablement entre les deux candidats.
  
- les adultes en cours de formation professionnelle ou diplômés depuis moins d'un an, doivent réaliser la totalité du projet : dessin et pied.
  
- les conseils pour l'expédition sont identiques à ceux donnés pour l'envoi du dessin. Afin d'éviter toute contestation en cas de perte, il est préférable d'envoyer votre paquet en recommandé.

*Adresse d'expédition:*

(dessin et pied)

et pour toute correspondance

(aucun renseignement ne sera communiqué par téléphone) :

---

GRAND PRIX EUROPÉEN DE LA CRÉATION EN CHAUSSURE  
 MUSÉE INTERNATIONAL DE LA CHAUSSURE  
 2, rue Sainte - Marie - 26100 ROMANS - France