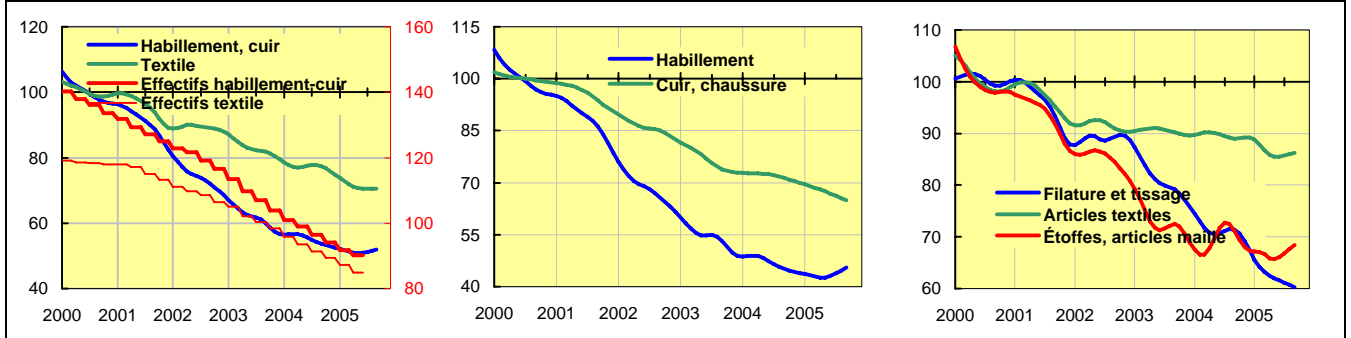
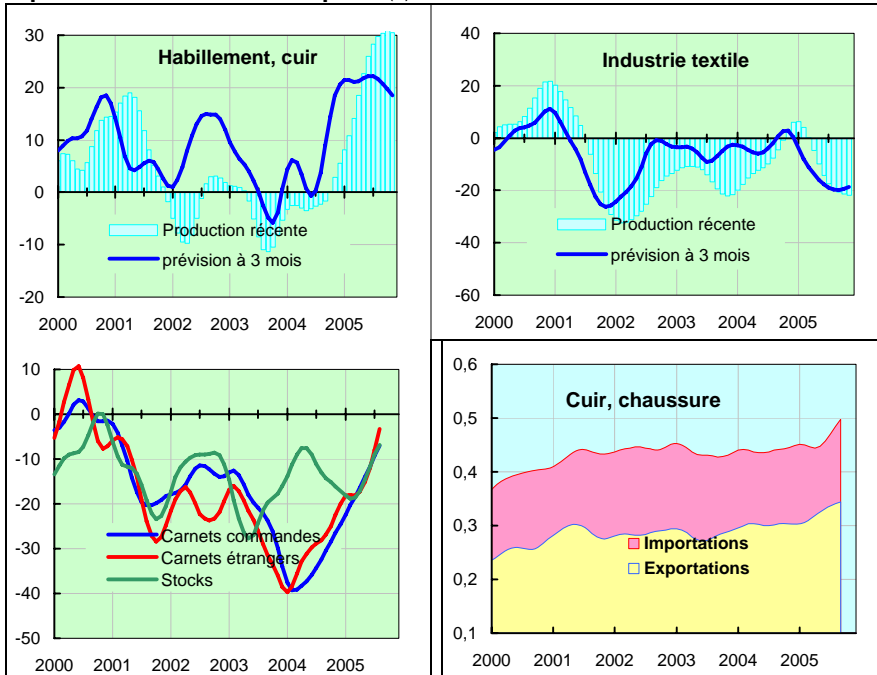


	Chiffres-clés (EAE 2004)				% variation * dernier mois = sept.			
	Entreprises	Salariés milliers	Ch. d'affaires HT Md. €	Exports /CA %	Production industrielle T/T-1 T/T-4		Exports T/T-4	Imports T/T-4
C1 Habillement, cuir	1122	88,6	14,3	32,0	1,0	-5,2	8,2	10,4
C11 Habillement	826	58,7	10,7	31,7	4,7	-2,5	3,8	5,9
C12 Cuir, chaussure	296	29,8	3,6	32,6	-4,1	-8,9	11,2	9,4
F2 Textile	1033	74,2	11,7	37,7	1,3	-9,5	-4,9	1,3
F21 Filature et tissage	443	30,3	5,2	47,1	-1,2	-15,9	-14,4	-13,5
F22 Articles textiles	441	32,8	5,0	33,7	2,0	-3,1	0,3	1,9
F23 Étoffes et articles à maille	149	11,1	1,4	17,8	7,2	-6,7	-4,4	0,3

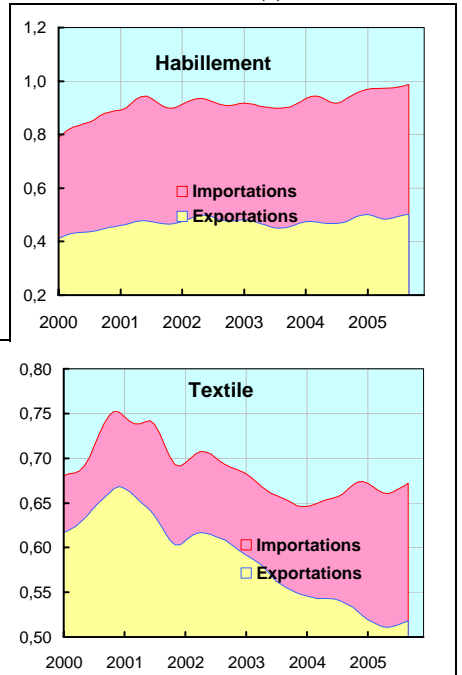
Indices de production industrielle (1)



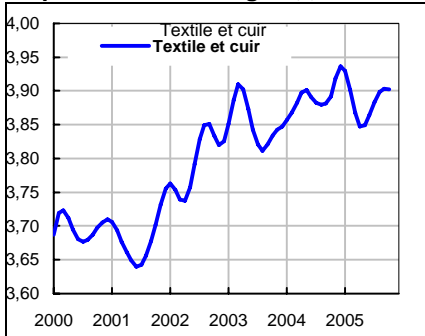
Opinions des chefs d'entreprise (2)



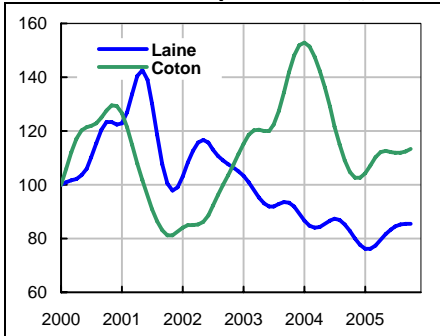
Commerce extérieur (3)



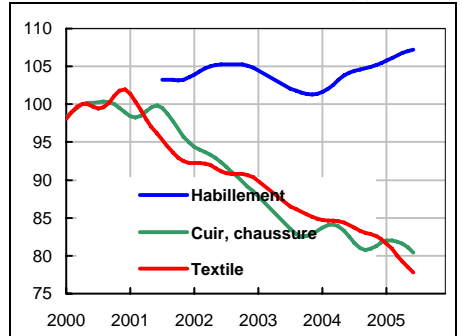
Dépenses des ménages (4)



Prix des matières premières (5)



Indices de volume d'affaires (6)



(1) Sessi-Insee, Ipi, 100 en 2000, cvs-cjo; * 3 derniers mois/3 mêmes mois année d'avant et 3 derniers mois/3 mois précédents; (2) Insee, solde des + et des -, cvs-cjo; (3) Douanes-Insee, milliards € par mois, cvs-cjo; (4) Insee, milliards euros 2000, cvs-cjo; (5) Insee, 100 en 2000, en devise; (6) Insee, CA3, 100 en 2000, cvs-cjo, prix constants (Ippi).

1- HABILLEMENT, CUIR, TEXTILE

Évolution trimestrielle				Évolution annuelle			
T-3/ T-4	T-2/ T-3	T-1/ T-2	T/ T-1	Commentaires :	T/ T-4	niveau (100 en 2000)	poids /lpi (%)
				<p>- production (lpi) : % variation moyenne en trimestre mobile, sur 3 mois (T/T-1) et sur un an (T/T-4); à droite niveau actuel (100 en 2000)</p> <p>- échanges : % taux de couverture (exports/imports) et % variation sur un an (T/T-4)</p> <p>- trim. T = juil.-sept.</p>			
				Habillement			
↘	↘	↘	↗	<p>- Production : déclin arrivé à un plancher; en trimestre mobile, +4,7 % sur 3 mois, -2,5 % sur un an.</p> <p>- Échanges : déficit massif (50 %); progression des exportations (+4 %) et des importations (+6 %), avec effet volume de baisse des prix.</p> <p>Bond des importations en provenance de Chine</p> <p>- La part de la production est de plus en plus réduite sur un marché saturé en produits importés moyens et bas de gamme.</p> <p>- Depuis le début de l'année 2005 la production française accuse un repli en quantité. Avec la fin des accords multifibres toutes les restrictions quantitatives aux exportations sont levées. Dans ce contexte de durcissement de la concurrence et de recherche de réduction des coûts, la pression des pays à bas coût de main-d'œuvre comme la Chine s'exerce encore davantage sur les prix et sur la production. La demande assez soutenue est favorable aux importations chinoises qui ont explosé aussi bien en Europe qu'aux États-Unis avec des progressions records en quantité.</p> <p>- Cette forte poussée des importations chinoises se fait au détriment de nos fournisseurs traditionnels que sont le Maroc et la Tunisie.</p>	→	45	0,9
							juin 2005
↘	↘	↘	↘	Cuir, chaussure			
↘	↘	↘	↘	<p>- Production : déclin ininterrompu; en trimestre mobile, -4,1 % sur 3 mois, -8,9 % sur un an.</p> <p>- Échanges : déficit fort (69 %); hausse des exportations (+11 %) et des importations (+9 %), avec effet volume de baisse des prix.</p> <p>Perspectives incertaines</p> <p>- La filière cuir connaît une évolution contrastée, avec la situation particulière de la chaussure, dont la production chute fortement au premier trimestre. Après de nombreuses années de réduction, le phénomène s'accélère en liaison avec l'augmentation spectaculaire des importations chinoises.</p> <p>- Les perspectives restent bonnes dans la maroquinerie, même si la production stagne.</p> <p>- Pour la chaussure, l'avenir de la production dépend de sa capacité à s'adapter à la situation de concurrence en se maintenant sur des segments du luxe; il dépend également de la mise en place de mesures de sauvegarde pour d'autres segments.</p>	↘	65	0,7
							juin 2005
↘	↘	↘	↗	Textile			
↘	↘	↘	↗	<p>- Production : déclin continu; en trimestre mobile, +1,3 % sur 3 mois, mais -9,5 % sur un an.</p> <p>- Échanges : déficit fort (77 %); baisse des exportations (-5 %) et stabilité des importations (+1 %) en valeur, avec effet volume de baisse des prix.</p> <p>Contrecoups de la fin des quotas</p> <p>- La production continue de se dégrader et affiche un recul important pour les activités de tissage et de filature. La hausse du prix du pétrole pénalise la production des fils et fibres synthétiques. Les articles chaussants sont les plus pénalisés des produits en maille.</p> <p>- Le commerce extérieur se dégrade, avec une augmentation des importations et une baisse des exportations consécutive à la fin des quotas, et accroît la concurrence des produits en provenance des pays d'Asie, sur les fils et tissus de lin et les tissus de coton notamment. La progression des importations de confection en provenance d'Asie se fait au détriment des pays méditerranéens et, par voie de conséquence, est préjudiciable aux tisseurs européens qui alimentent le marché de la confection dans ces régions.</p>	↘	71	2,0
							juin 2005